

Dr. Stephanie Zloch

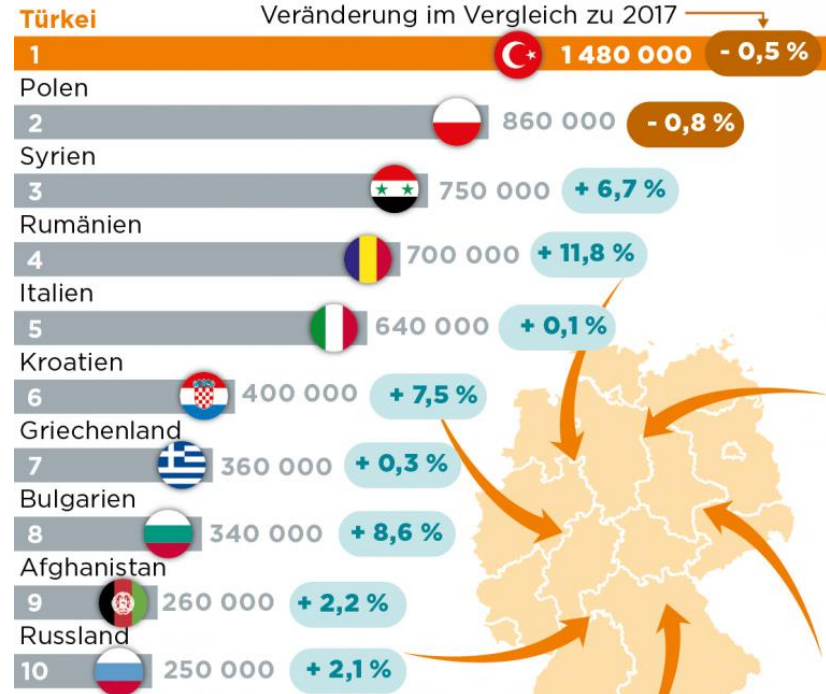
Wissen in der Migrationsgesellschaft

10. November 2021

Migrationsgesellschaft – Diversität in vielen Zeitschichten

Woher kommen unsere Ausländer?

Deutsche Einwohner mit ausländischem Pass
(Top 10 der Herkunftsländer)

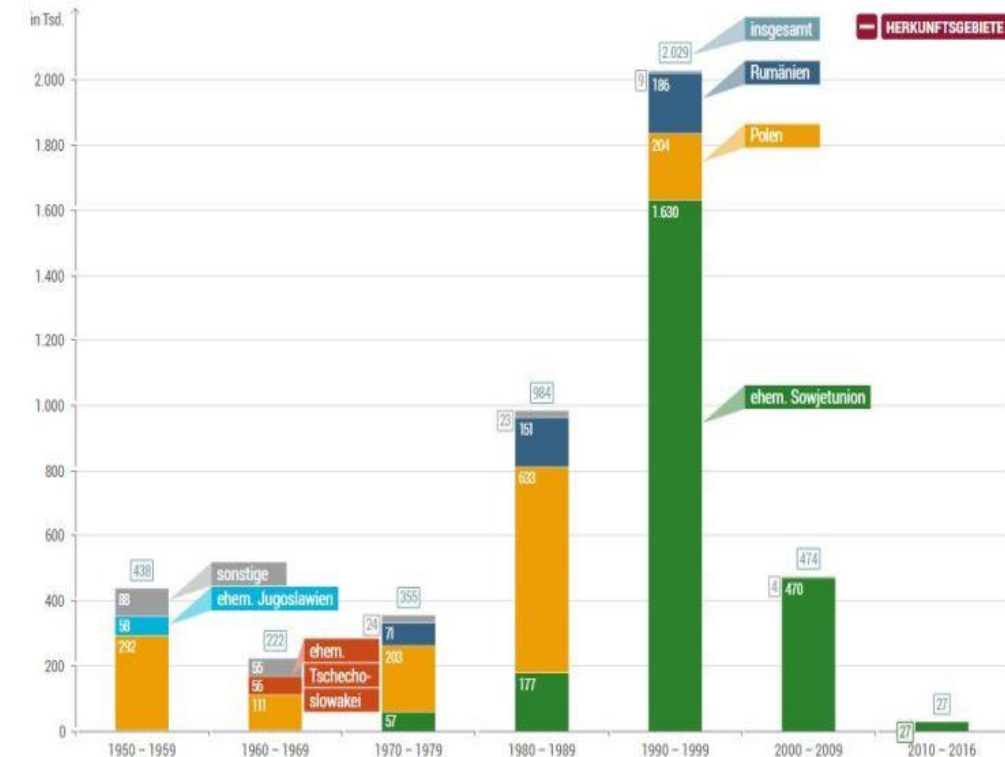


orange

HANDELSBLATT MEDIA GROUP Quelle: Ausländerzentralregister 31.12.2018

Zuzug von (Spät-)Aussiedlern und ihren Familienangehörigen

In absoluten Zahlen, nach Herkunftsgebieten, 1950 bis 2016



Quelle: Bundesverwaltungsamt. www.bva.bund.de
Lizenz: cc-by-nc-nd/3.0/de/

Theoretische Ansätze zu Wissen – Was hilft uns weiter?

Wissensordnungen (nach M. Foucault)

Anerkennung von Wissen (P. Berger/T. Luckmann)

Situiertes und partiales Wissen (D. Haraway)



Wer produziert welches Wissen unter welchen Umständen und wie wird dieses Wissen genutzt?

„Mitgebrachtes“ Wissen – Wie gehen wir damit um?

Wissensbestände:

- Sprache (Mehrsprachigkeit, Status von Sprachen, Übersetzungen)
- Gesundheit, Körperlichkeit, Medizin
- Technik, IT, Handwerk (hier auch: Berufsausbildung)
- Religion
- Regionalexpertise

Formen der Anerkennung von Wissen:

- Institutionalisiert (z. B. Zertifikate, Abschlüsse)
- Gesellschaftlich



Fragen für die Austauschgruppen

Institutionalisierte Anerkennung:

- Welche politischen Interessenlagen gibt es für eine Anerkennung?
- Wer steuert das nötige Wissen bei?

Gesellschaftliche Anerkennung:

- Warum driften institutionalisierte und gesellschaftliche Anerkennung manchmal auseinander?
- Wo liegen Grenzen der Anerkennung?

Vielen Dank für Ihre Aufmerksamkeit